

MV

SWOBODA KSZTAŁTOWANIA PRZESTRZENI

#### MOREVIEW - CECHY SYSTEMU

System wielkogabarytowych drzwi przesuwnych o wąskich profilach całkowicie ukrytych w posadzce, ścianach i suficie.

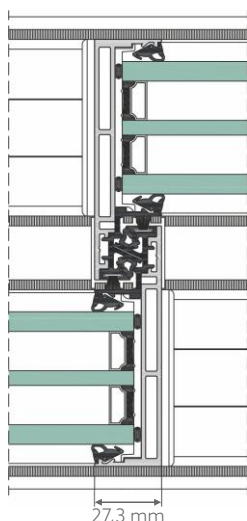
Moreview daje możliwość konstruowania drzwi o max. wysokości do 4 m oraz max. ciężarze skrzydła przesuwne do 1200 kg. Za estetyką konstrukcji przemawia m.in. widoczna szerokość słupka na zejściu skrzydeł wynosząca tylko 27 mm. Innowacyjna budowa pozwala na instalowanie tafli szklanych obok siebie bez widocznych z zewnątrz elementów aluminiowych. Słupek statyczny umożliwia tworzenie ciągu przeszkleń stałych, a całoszklany narożnik pozwala na ich łączenie pod dowolnym kątem.

Zdjęcie: Przykładowe zastosowanie systemu.

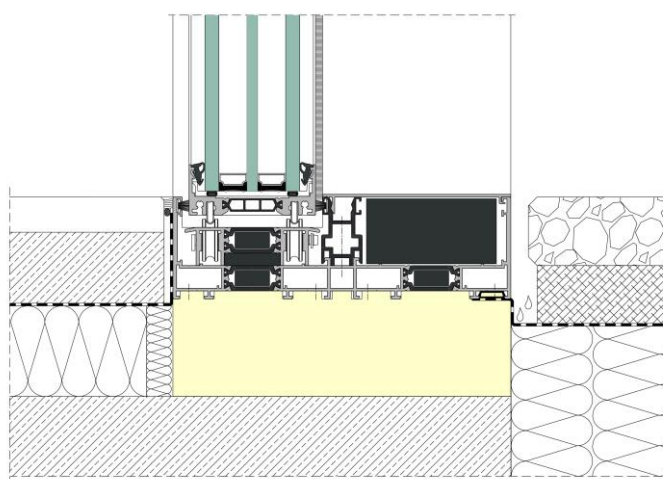


## CECHY I ZALETY

- nieograniczony dostęp światła słonecznego – transparentność do 98%,
- niezależne konstrukcje systemu Moreview mogą być łączone pod kątem 90° ,
- słupek statyczny pozwala na konstruowanie ciągu przeszkleń stałych, które dodatkowo można łączyć pod dowolnym kątem dzięki zastosowaniu całoszklanego narożnika,
- sterowanie manualne lub automatyczne, mechanizm sterujący procesem otwierania w zależności od potrzeb może zostać ukryty lub zamontowany na zewnątrz konstrukcji,
- możliwość szklenia od zewnątrz,
- odwodnienie liniowe zintegrowane z ościeżnicą,
- system Moreview pozwala na wymianę zużytych rolek jezdnych bez konieczności zdejmowania ciężkich skrzydeł drzwiowych.

PRZEKRÓJ PRZEZ  
POŁĄCZENIE  
SKRZYDEŁ  
MOREVIEW

PRZEKRÓJ PRZEZ DRZWI NA POZIOMIE POSADZKI



## PARAMETRY TECHNICZNE

Przepuszczalność powietrza	klasa 4 wg PN-EN 12207
Wodoszczelność	klasa 9A wg PN-EN 12208
Odporność na obciążenie wiatrem	klasa C4 wg PN-EN 12210
Współczynnik przenikania ciepła	U <sub>w</sub> od 0,7 W/m <sup>2</sup> K
Odporność na włamanie	klasa RC2
Izolacyjność akustyczna	R <sub>w</sub> 42dB
Odporność na uderzenie	klasa I5/E5 wg PN-EN 14019

## CHARAKTERYSTYKA SYSTEMU

Maksymalny ciężar skrzydła przesuwanego manualnie	400 kg
Maksymalny ciężar skrzydła przesuwanego automatycznie	1200 kg
Maksymalny ciężar skrzydła stałego	1000 kg
Maksymalna wysokość konstrukcji	4 m
Maksymalna szerokość skrzydła	4 m
Grubość szyby	50 - 60 mm
Głębokość konstrukcyjna dla szyny dwujezdniowej	192 mm
Głębokość konstrukcyjna dla szyny trzyjezdniowej	294 mm
Głębokość konstrukcyjna skrzydła	72 mm
Widoczna szerokość połączenia skrzydeł drzwi przesuwanych	27 mm