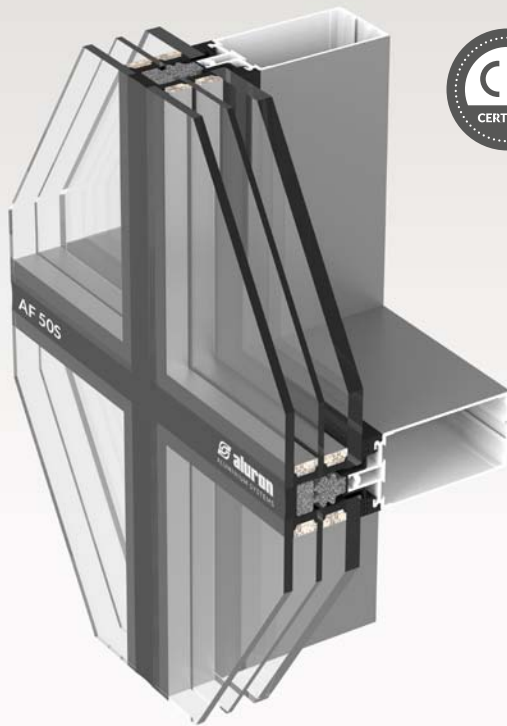


AF 50S

Silikonvariante der Fassade AF 50

Bezeichnend für das **Fassadensystem AF 50S** ist die hohe Ästhetik und leichte Konstruktion. Das moderne Design ist wie geschaffen für die moderne Architektur wie z.B. Bürogebäude, was ihre Attraktivität und Klasse betont.

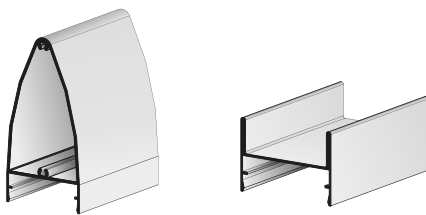


DREI ARTEN DER GLASBEFESTIGUNG:

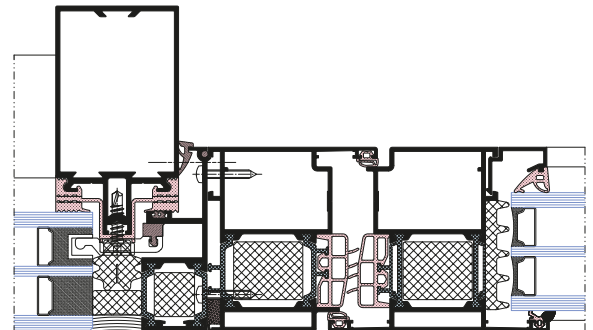
- Punktbefestigung durch eingeschmolzene Befestigungselemente
- Befestigung durch eingeklebten Rahmen
- Befestigung durch innere Scheibe
- Fertigung der senkrechten oder waagerechten Linie - möglich

MERKMALE UND PARAMETER DES SYSTEMS

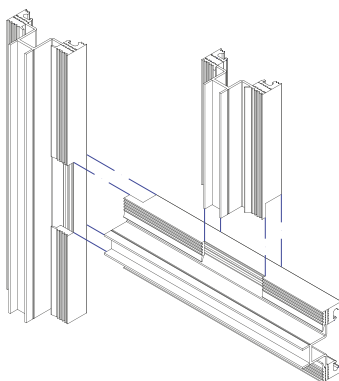
Verglasungsbereich	bis 62 mm
Luftdurchlässigkeit	AE 1650 Pa
Schlagregendichtheit	RE 2500 Pa
Thermische Isolation U-Wert der Fassade	ab 0,60 W/m ² K
Glastragfähigkeit	bis 500 kg
Glasteilende Fuge	20 mm
Sturz-unter dem Fenster befindliche Streifen mit Beständigkeit gegen Feuer	EI 30 EI 60



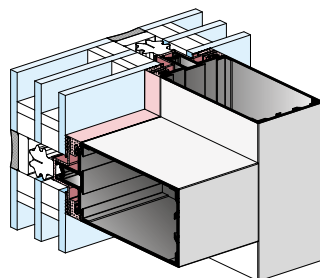
Die Formen der Aluprofile



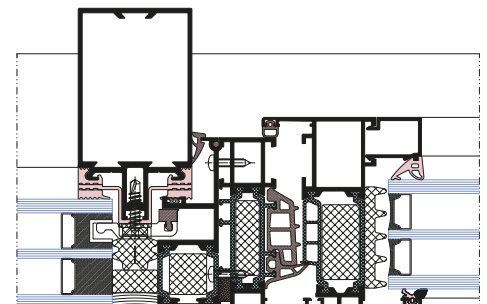
Anschluss Fassade mit Fenster



3 Entwässerungsebenen bei Verwendung der Manteldichtung



Profile und Dichtungen sind auf der Innenseite der Fassade flächenbündig



Anschluss Fassade mit der Tür